

92 %
29 Bewertungen



At the Potter's House

Ferienwohnung / Appartement in Niederndorf

Kaiserweg 3 · A-6342 Niederndorf · apartments@atthepottershouse.com · +43 670 2069112

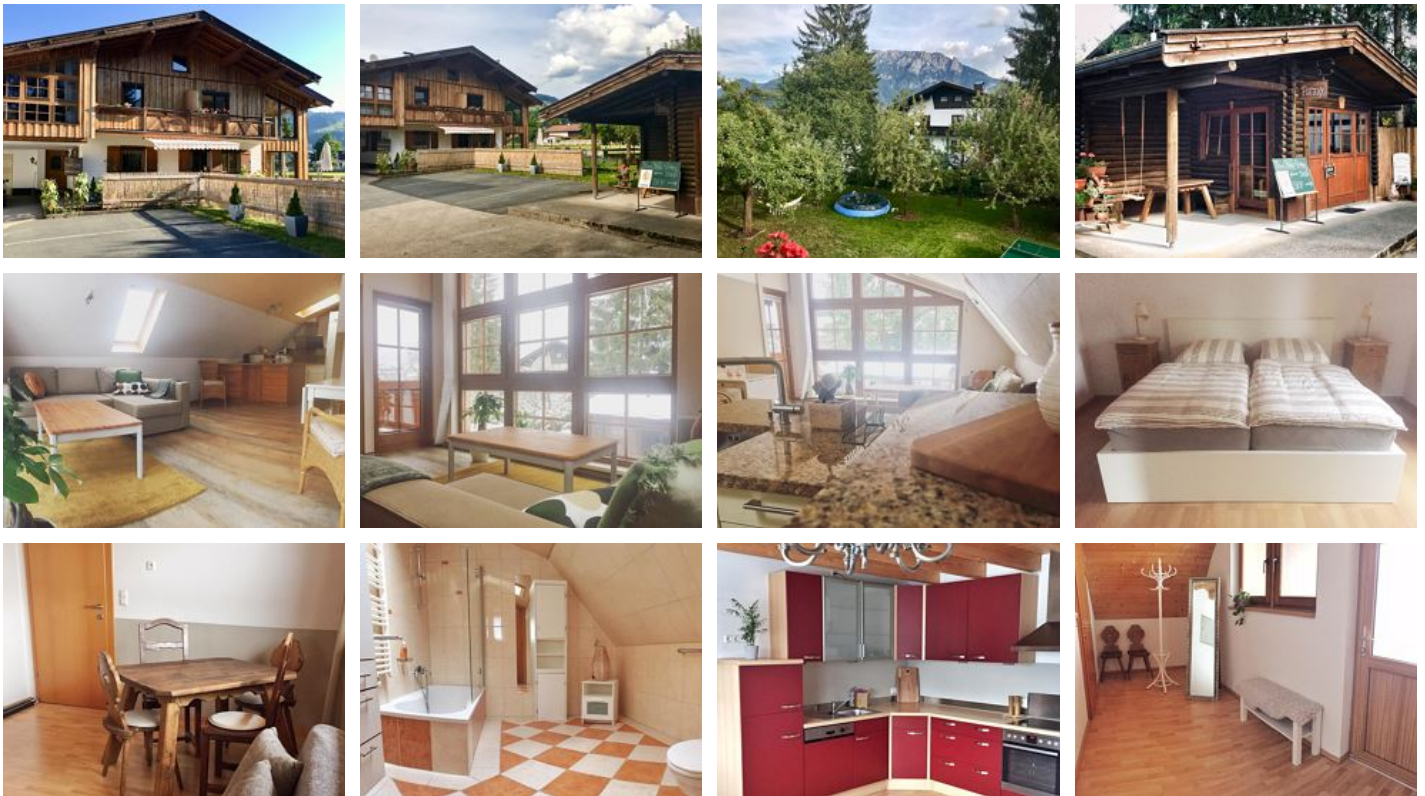
At the Potter's House

Ferienwohnung / Appartement in Niederndorf

Ein gepflegtes Haus in ruhiger Dorfrandlage am Fuße des Kaisergebirges. Umgeben von einem schönen Garten mit Apfelbäumen und einem offenen Feld eröffnet es beeindruckende Blicke auf die Gipfel des Zahmen Kaisers.

Im Erdgeschoss des Hauses befindet sich eine kleine Töpferei, welche gern auf Anfrage besichtigt werden kann und die Möglichkeit zu Töpferkursen an der Drehscheibe bietet.

Parkmöglichkeiten befinden sich direkt vor dem Haus auf eigenem Privatgrund. Für mitgebrachte Gerätschaften wie...



Ausstattung

Wieselage · Alleinlage · Berglage · Ruhige Lage

Zimmer und Appartements

Aktuelle Angebote



Apartment 107

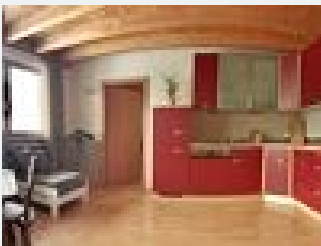
Großzügiges, helles Apartment in Südausrichtung mit Balkon. Die große Fensterfront bietet einen herrlichen Blick auf die Gipfel des Zahmen Kaisers. Eine stilvoll eingerichtete Wohnküche, ausgestattet ...

1-2 Personen · 1 Schlafzimmer · 65 m²

ab
€ 120,00

pro Appartement am 19.04.2024

[Zum Angebot](#)



Apartment 108

Großzügiges, helles Apartment in Nord-Ost-Ausrichtung. Der an das Schlafzimmer angrenzende Balkon bietet eine traumhafte Aussicht über das Feld auf die umliegende Bergwelt. Eine stilvoll eingerichtete...

1-2 Personen · 1 Schlafzimmer · 50 m²

ab
€ 80,00

pro Appartement am 19.04.2024

[Zum Angebot](#)

Konditionen

Mindestaufenthalt 2 Nächte

Endreinigungsgebühr pro Aufenthalt und Apartment 50€

Haustiere sind nach Absprache erlaubt gegen eine Gebühr von 10€ pro Tier / Nacht.

At the Potter's House

Ferienwohnung / Appartement in Niederndorf

Kaiserweg 3

A-6342 Niederndorf

E-Mail: apartments@atthepottershouse.com

Telefon: +43 670 2069112